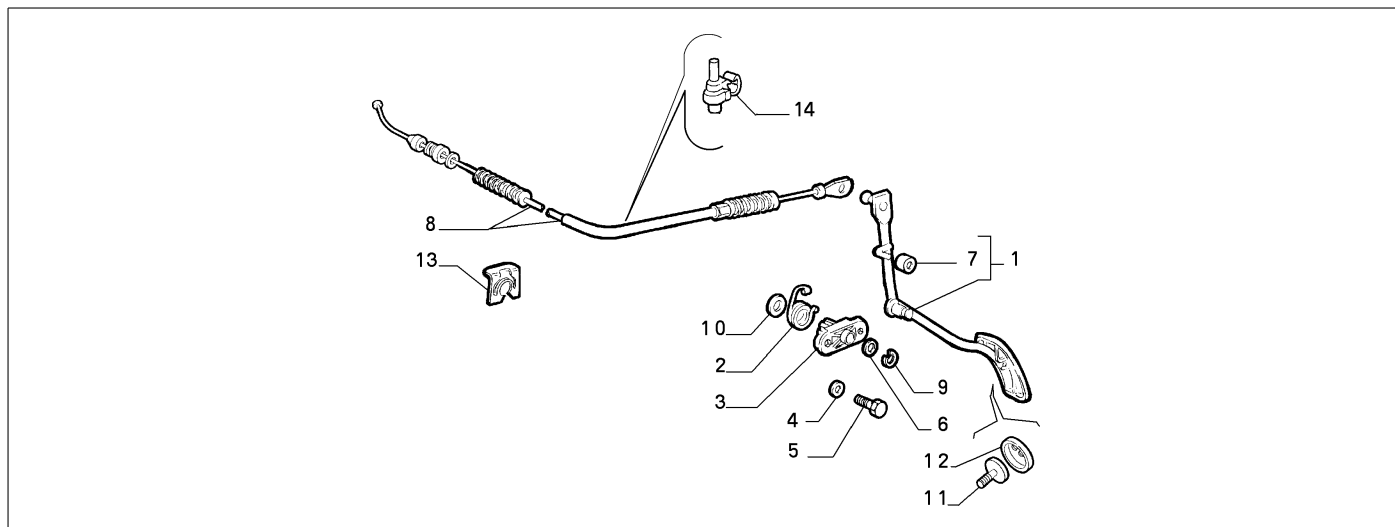


10222/00 - GASGESTAENGE

Katalog	SV - KAPPA COUPE' (1997-2001)	
Gruppe	[102] EINSPRITZANLAGE / [10222] GASGESTAENGE	
Var.	01	M1,M5
Insp.	00	

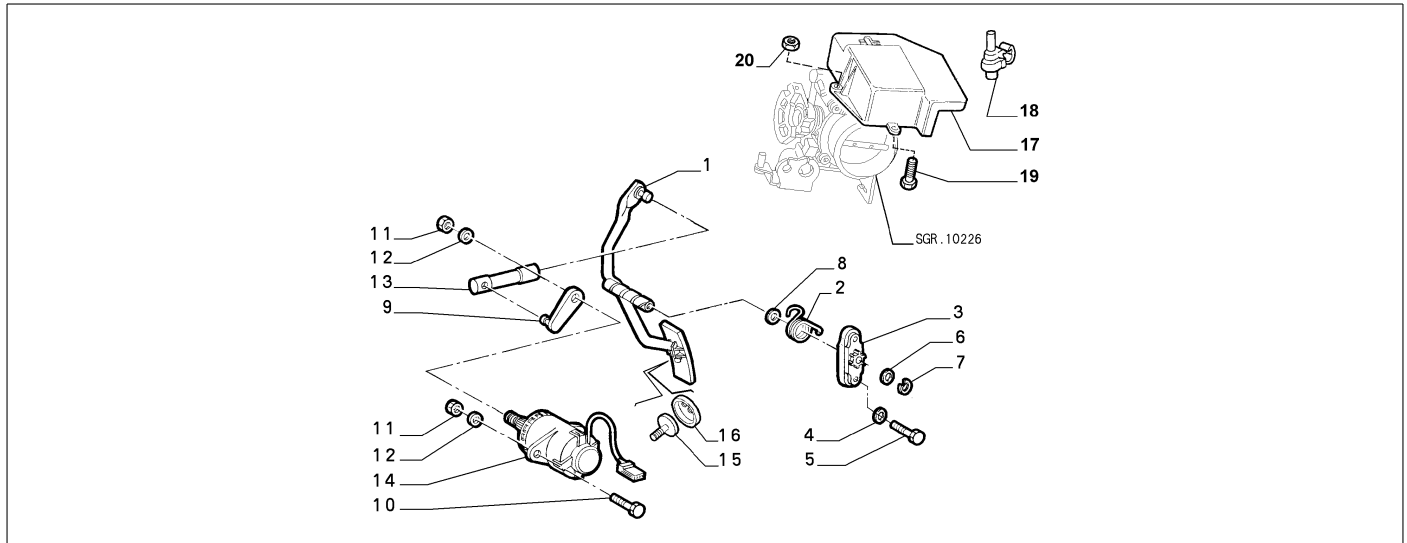


	Teilenr.	Zus.Beschr.	Gültigkeit	Änder.	Anz.	Anmerkungen	Farbe	AT-Teilenr.
1	82487136	FUSSHEBEL COMPL		C3145	01			
2	60608181	FEDER		C3145	01			
3	82399801	LAGER		C3145	01			
4	12601274	SICHERUNGSRING		C3145	02			
5	10902224	SCHRAUBE		C3145	02			
6	82409699	SCHEIBE		C3145	01			
7	82407015	DOMLAGER		C3145	01			
8	60603127	BIEGSAME WELLE		C3145	01			
9	16160976	SICHERUNGSRING		C3145	01			
10	12541971	SICHERUNGSRING		C3145	01			
11	60810744	EINSTELLSCHRAUBE		C3145	01			
12	60810745	GUMMIPUFFER		C3145	01			
13	82456794	PLAETTCHEN		C3145	01			
14	14571880	KLEMMSTUECK		C3145	01			

Legende	
M1	M:2400 I.E.(838A2.000)
M5	M:2400 IE.(838B2.000)
3145	NEUER MOTOR STEP A [VET 7002899]

10222/00 - GASGESTAENGE

Katalog	SV - KAPPA COUPE' (1997-2001)	
Gruppe	[102] EINSPRITZANLAGE / [10222] GASGESTAENGE	
Var.	02	M1,M5
Insp.	00	

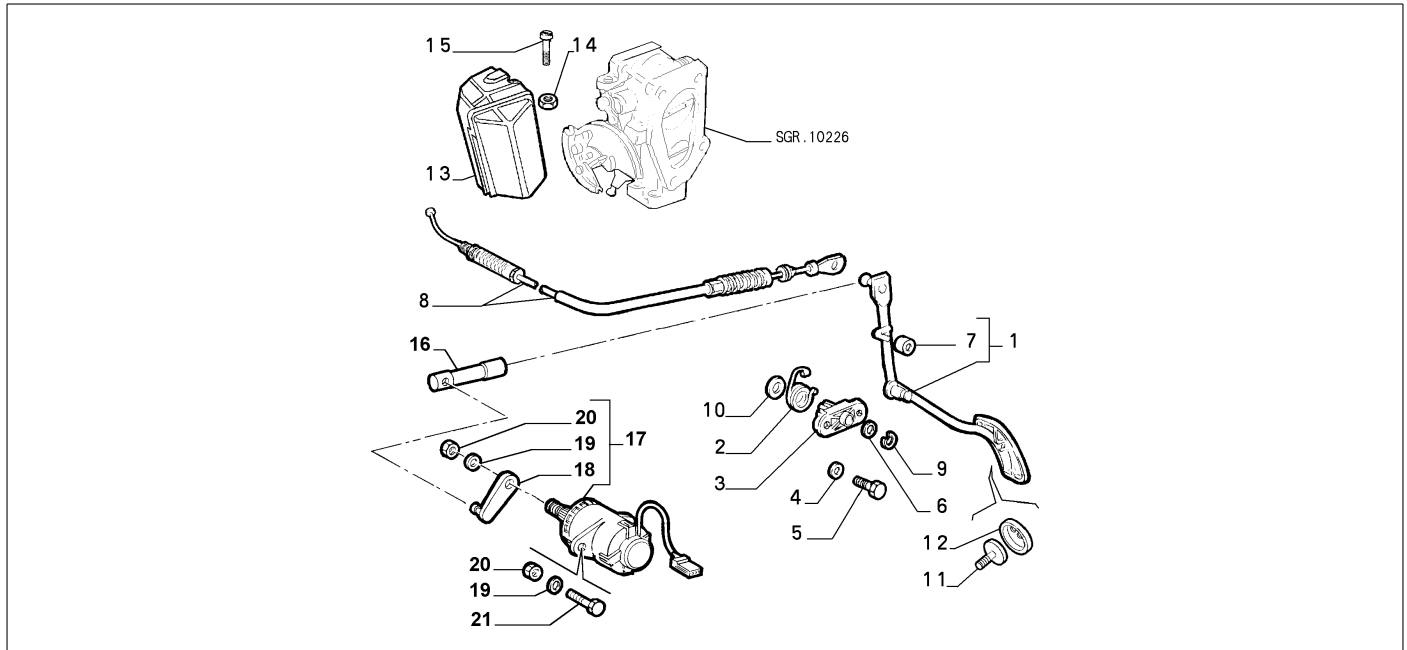


	Teilenr.	Zus.Beschr.	Gültigkeit	Änder.	Anz.	Anmerkungen	Farbe	AT-Teilenr.
1	60608764	FUSSHEBEL COMPL		D3145	01			
2	60608181	FEDER		D3145	01			
3	82399801	LAGER		D3145	01			
4	12601274	SICHERUNGSRING		D3145	02			
5	10902224	SCHRAUBE		D3145	02			
6	82409699	SCHEIBE		D3145	01			
7	16160976	SICHERUNGSRING		D3145	01			
8	12541971	SICHERUNGSRING		D3145	01			
9	60564460	HEBEL		D3145	01			
10	10902414	SCHRAUBE		D3145	02			
11	14075711	MUTTER		D3145	03			
12	12646601	SCHEIBE		D3145	03			
13	60815506	KOPPELSTANGE		D3145	01			
14	60815022	POTENZIOMETER		D3145	01			
15	60810744	EINSTELLSCHRAUBE		D3145	01			
16	60810745	GUMMIPUFFER		D3145	01			
17	7797418	ABDECKUNG		D3145	01			
18	14571880	KLEMMSTUECK		D3145	01			
19	16297014	SCHRAUBE		D3145	01			
20	14059211	MUTTER		D3145	01			

Legende	
M1	M:2400 I.E.(838A2.000)
M5	M:2400 IE.(838B2.000)
3145	NEUER MOTOR STEP A [VET 7002899]

10222/01 - GASGESTAENGE

Katalog	SV - KAPPA COUPE' (1997-2001)	
Gruppe	[102] EINSPRITZANLAGE / [10222] GASGESTAENGE	
Var.	01	M2
Insp.	00	



Teilenr.	Zus.Beschr.	Gültigkeit	Änder.	Anz.	Anmerkungen	Farbe	AT-Teilenr.
1	82487136	FUSSHEBEL COMPL		01			
1	60608764	FUSSHEBEL	D3145	01			
2	60608181	FEDER		01			
3	82399801	LAGER		01			
4	12601274	SICHERUNGSRING		02			
5	10902224	SCHRAUBE		02			
6	82409699	SCHEIBE		01			
7	82407015	DOMLAGER	C3145	01			
8	60621402	BIEGSAME WELLE	C3145	01			
9	16160976	SICHERUNGSRING		01			
10	12648301	SCHEIBE		01			
11	60507232	EINSTELLSCHRAUBE		01			
12	60668357	EINSTELLSCHRAUBE		01			
13	7794900	ABDECKUNG	C3145	01			
14	10718111	MUTTER	C3145	01			
15	13268614	SCHRAUBE MITSCHIEBE	C3145	01			
16	60815506	KOPPELSTANGE	D3145	01			
17	60815611	POTENZIOMETER	D3145	01			
18	60564460	HEBEL	D3145	01			
19	12646601	SCHEIBE	D3145	03			
20	14075711	MUTTER	D3145	03			
21	10902414	SCHRAUBE	D3145	02			

Legende	
M2	M:3000 V6 24V C.AUTOM.
3145	NEUER MOTOR STEP A [VET 7002899]

