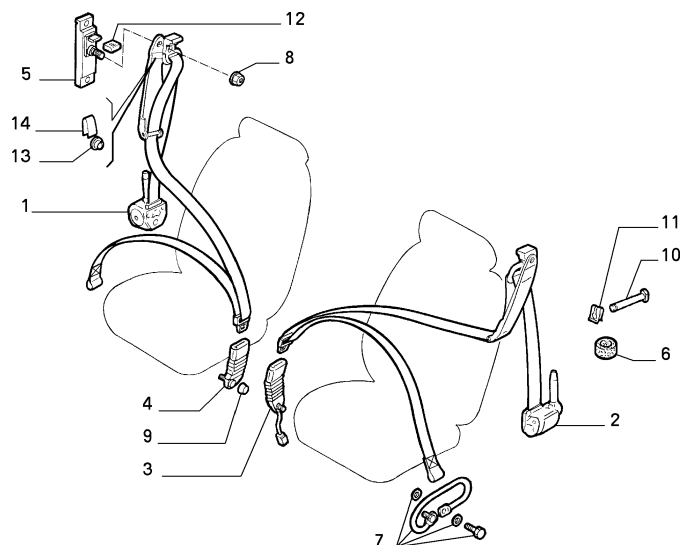


70527/00 - SICHERHEITSGURTE

|         |   |
|---------|---|
| Katalog | SV - KAPPA COUPE' (1997-2001)                         |
| Gruppe  | [705] INNERE VERKLEIDUNGEN / [70527] SICHERHEITSGURTE |
| Var.    | 01  |
| Insp.   | 00  |



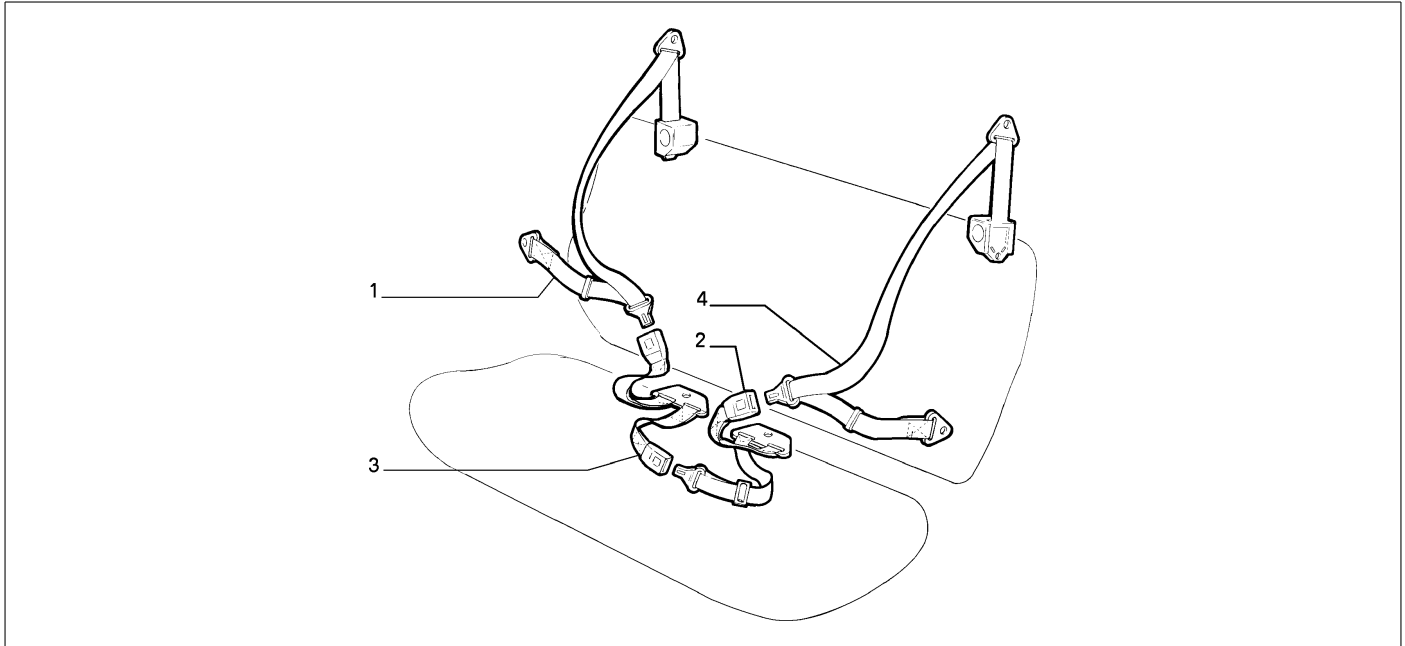
| Teilenr. | Zus.Beschr. | Gültigkeit                         | Änder. | Anz. | Anmerkungen | Farbe | AT-Teilenr. |
|----------|-------------|------------------------------------|--------|------|-------------|-------|-------------|
| 1        | 101126080   | SICHERHEITSGURT DS                 | C3889  | 01   |             |       |             |
| 1        | 113360480   | SICHERHEITSGURT DS                 | D3889  | 01   |             |       |             |
| 2        | 101127080   | SICHERHEITSGURT SN                 | C3889  | 01   |             |       |             |
| 2        | 113360580   | SICHERHEITSGURT SN                 | D3889  | 01   |             |       |             |
| 3        | 715177080   | GURTPEITSCHEN SN                   |        | 01   |             |       |             |
| 4        | 715178080   | GURTPEITSCHEN DS                   |        | 01   |             |       |             |
| 5        | 47301109    | OELSTANDEINSTELL_VORRICHTUNG COMPL |        | 02   |             |       |             |
| 6        | 47300957    | ISOLIERUNG                         |        | 02   |             |       |             |
| 7        | 47300934    | STANGE DS                          |        | 01   |             |       |             |
| 7        | 47300935    | STANGE SN                          |        | 01   |             |       |             |
| 8        | 7791205     | MUTTER                             |        | 02   |             |       |             |
| 9        | 712697080   | SCHUTZKAPPE                        |        | 02   |             |       |             |
| 10       | 60666635    | BOLZEN                             |        | 02   |             |       |             |
| 11       | 11063974    | KLEMMSTUECK                        |        | 02   |             |       |             |
| 12       | 712736080   | KNEBELGRIFF                        |        | 02   |             |       |             |
| 13       | 47301110    | ABSTANDSTUECK                      |        | 02   |             |       |             |
| 14       | 47301111    | KLEMMSTUECK                        |        | 02   |             |       |             |

Legende

|      |   |
|------|---|
| 3889 | WEGEN ANPASSUNG AN EG-RICHTLINIE 96/36 VERLAGERUNG DES ZUNGENBEFESTIGUNGSKNOPFES UM 60 MM [DAT 15/07/1999, VET 7003107] |
|------|---|

**70527/00 - SICHERHEITGURTE**

|                |  |
|----------------|--|
| <b>Katalog</b> | SV - KAPPA COUPE' (1997-2001)                        |
| <b>Gruppe</b>  | [705] INNERE VERKLEIDUNGEN / [70527] SICHERHEITGURTE |
| <b>Var.</b>    | 02   |
| <b>Insp.</b>   | 00   |



|   | Teilenr.  | Zus.Beschr.            | Gültigkeit | Änder. | Anz. | Anmerkungen | Farbe | AT-Teilenr. |
|---|-----------|------------------------|------------|--------|------|-------------|-------|-------------|
| 1 | 101136080 | SICHERHEITSGURT LAT DS |            |        | 01   |             |       |             |
| 2 | 101137080 | SICHERHEITSGURT CENTR  |            |        | 01   |             |       |             |
| 3 | 717854080 | GURTPEITSCH            |            |        | 01   |             |       |             |
| 4 | 101135080 | SICHERHEITSGURT LAT SN |            |        | 01   |             |       |             |